

KÜRDİLİHİCAZKÂR ŞARKI
-SÖYLE BANA RÜHUNUN NEDİR ESRÂRİ KADIN-

MÜZİK: ALÂEDDİN YAVAŞÇA
SÖZ : TANER ÇAĞLAYAN

♩ = 72

USÛLÜ: AKSAK



-ARANAĞME----



SÖY LE BA NA

RU HU NUN



NE DİR

ES

RA



RI KA DIN

NE DİR ES RA



RI KA DIN

-SAZ-----



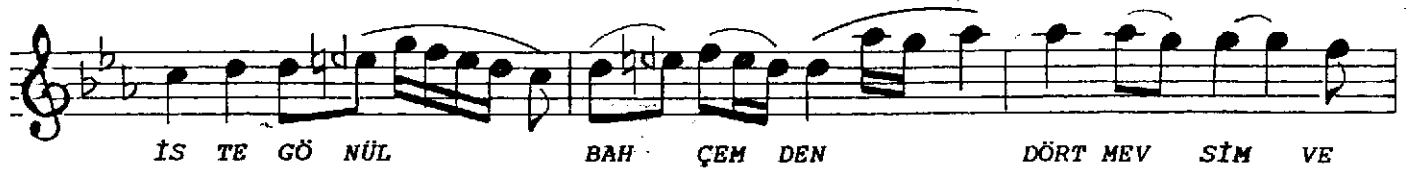
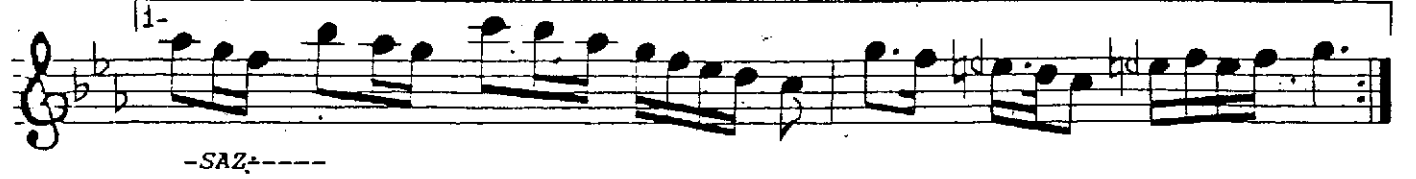
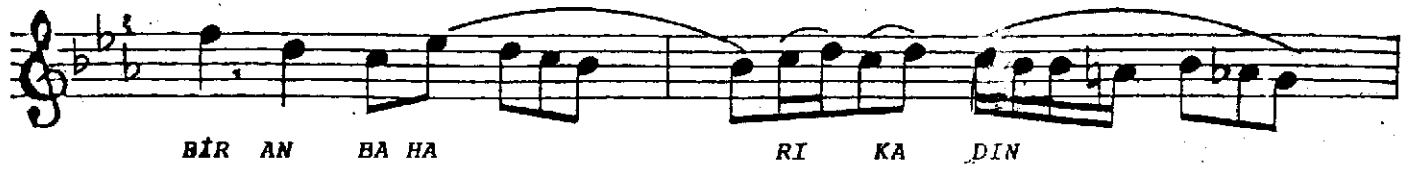
-SAZ-----

-SAZ-----



OL MA DI MI

GÖN LÜ NÜN



SÖYLE BANA RÛHUNUN NEDİR ESRÂRİ KADIN
OLMADIMI GÖNLÜNÜN BİR AN BAHÂRİ KADIN
İSTE, GÖNÜL BAHÇEMDEN DÖRT MEVSİM VEREYİM B
BİRLEŞSİN RUHLARIMIZ BIRAK İSRÂRİ KADIN